

Désignation: Sac à déchets 100L PEBD Noir
Référence: 559

1 - Présentation

Réf. Douanière: 39232100

	valeur nominale	tolérance
Demi périmètre	820 mm	± 2,5%
Longueur totale	850 mm	± 2,5%
Epaisseur	33 µm	± 8%

Conditionnement

rouleaux de : **25 sacs**
cartons de : **200 sacs**
palettes de : **72 cartons**
12 rangs de 6 cartons
type de palette: **Perdue 800 x 1200 mm**

Lien de fermeture: **Oui**
Type de soudure: **Soufflets**
Présentation sous: **rouleau bande papier imprimé**

3 - Caractéristiques mécaniques

Résistance à la rupture

NF EN ISO 5273

Largeur éprouvette : 15 mm

Vitesse : 500 mm/min

On mesure la force, en Newton, nécessaire à la rupture de l'éprouvette.

	valeur nominale
sens extrusion	7,6 N
sens travers	6,8 N

Allongement à la rupture

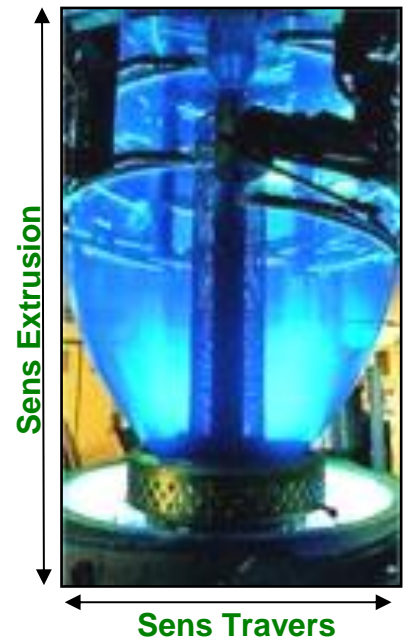
NF EN ISO 527/3

Largeur éprouvette : 15 mm

Vitesse : 500 mm/min

On mesure le pourcentage d'allongement qu'il est possible de faire subir à l'éprouvette avant sa rupture.

	valeur nominale
sens extrusion	230%
sens travers	445%



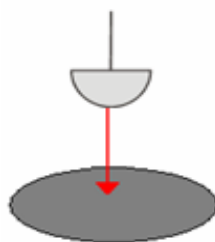
NF EN ISO 7765-1

(méthode escalier)

Hauteur de chute : 66 cm

Dart-test

On détermine la masse, en gramme, nécessaire pour percer la gaine.



valeur nominale
145 g

Date de mise à jour: 24/12/2015

visa: - Thomas BONNY -